

The Nederman logo is positioned in the top right corner of the page. It consists of the word "Nederman" in a bold, blue, sans-serif font, set against a white rectangular background that partially overlaps the blue sky and the robotic arm.

Nederman

Soudage & Découpe thermique

Solutions de contrôle des fumées et poussières
pour les procédés de soudage et de découpe thermique



Maîtrisez l'air de votre usine

L'entreprise de l'air pur

- Solutions complètes. Une large gamme de solutions d'extraction de fumées qui nous permet de fournir le produit adapté à chaque besoin.
- Expertise sectorielle. 80 ans d'expérience avec des dizaines de milliers d'installations réussies à travers le monde.
- Qualité et fiabilité. Des soudeurs du monde entier font confiance à nos produits chaque jour, même dans des environnements difficiles, pour assurer un air pur.
- Approche clé en main. De la conception et la mise en service au service après-vente et à la maintenance, nous couvrons tous vos besoins.
- Partenaire durable. Engagement à fournir des solutions d'air pur pour aider les fabricants à protéger les personnes, la planète et la production.

Protéger les soudeurs et la production des fumées de soudage

Les procédés de soudage et autres procédés thermiques produisent des fumées dangereuses qui présentent des risques sérieux pour la santé et la sécurité dans les usines actuelles. Une exposition à court terme peut entraîner mal de gorge, irritation des yeux, et « fièvre des fumées de métal », tandis qu'une exposition prolongée peut conduire à des affections respiratoires chroniques ou même au cancer.

Au-delà du coût humain, les fumées de soudage non maîtrisées se déposent sur les équipements, pénètrent dans les armoires électriques et contaminent les produits, entraînant des arrêts non planifiés, une augmentation de la maintenance et des opérations de nettoyage supplémentaires.

Conscientes de ces risques, les agences internationales de santé et de sécurité ont instauré des limites strictes d'exposition aux contaminants aéroportés. Notamment, même les fumées issues du soudage de l'acier doux sont désormais classées comme cancérogènes, ce qui renforce la nécessité de mettre en place des stratégies efficaces de réduction des émissions.

La manière la plus efficace de protéger les travailleurs et les équipements est de capturer les fumées à la source – avant qu'elles n'atteignent la zone de respiration ou ne se déposent dans l'environnement. Nederman offre une gamme complète de solutions pour la captation et la filtration des fumées de soudage, conçues pour protéger à la fois les personnes et la productivité.

Air pur, entreprise plus forte

Dans le monde concurrentiel de la fabrication d'aujourd'hui, contrôler les fumées de soudage n'est pas optionnel – c'est essentiel. Une mauvaise qualité de l'air affecte la santé des travailleurs, la productivité et la fidélisation, coûtant aux entreprises du temps, de l'argent et des talents. Les faits parlent d'eux-mêmes.

30+
Métaux et produits chimiques dans les fumées de soudage

Les fumées de soudage sont un mélange complexe de composés métalliques – notamment du manganèse, du nickel et du chrome.

60%
Capacité cognitive accrue

Un environnement bien ventilé peut améliorer la concentration des travailleurs de 60 % par rapport à des espaces mal ventilés.

33%
Capacité cognitive accrue

1 sur 3 envisagerait de quitter son emploi en raison de la mauvaise qualité de l'air intérieur.



Le saviez-vous?

L'Agence internationale de recherche sur le cancer (CIRC) classe les fumées de soudage comme un agent cancérogène avéré.

Air pur. Lieux de travail plus sûrs. Opérations plus intelligentes.

Chez Nederman, nous sommes convaincus que l'air pur n'est pas seulement une exigence de sécurité – c'est un avantage concurrentiel. Face à des exigences croissantes en matière de productivité, de durabilité et de conformité, les fabricants ont besoin de solutions qui vont au-delà de la simple extraction des fumées. Notre approche optimisée pour un air pur propose des solutions avancées pour les fumées de soudage, en mettant l'accent sur:

La santé & la sécurité. Protéger vos employés contre l'exposition nocive aux fumées et particules métalliques cancérogènes.

Conformité. Des solutions qui protègent non seulement les travailleurs, mais respectent également les normes en vigueur, notamment la norme ISO 21904 et les limites d'exposition admissibles.

Efficacité des processus. Améliorez la productivité et réduisez les temps d'arrêt grâce à des espaces de travail plus propres et plus confortables, ainsi qu'à des solutions faciles à entretenir.

Consommation d'énergie. Réduction de la consommation d'énergie grâce à des filtres avancés.

L'air pur commence par une capture efficace

Un contrôle efficace des fumées de soudage commence par la compréhension du procédé de soudage propre à chaque fabricant et par la détermination d'une méthode de capture efficace, au plus près de la source lorsque cela est possible. Nederman propose quatre méthodes éprouvées, adaptées à tout type d'espace de travail et d'application de soudage:

Sur torche



Extraction directement sur la torche de soudage, capturant les fumées à la source et protégeant la zone de respiration du soudeur.

Capture à la source



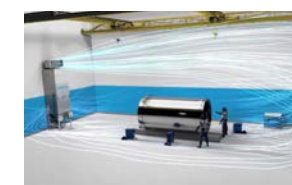
Des bras ou des hottes d'extraction placés à proximité de la soudure capturent les fumées près de la source, protégeant ainsi la zone de respiration du soudeur.

Confinement



Des zones de soudage fermées permettent de contenir et de capter les fumées de soudage, empêchant leur dispersion dans l'ensemble de l'installation.

Ambiant



Lorsque la capture à la source ou le raccordement par conduits n'est pas possible, la filtration de l'air ambiant purifie l'air de l'usine afin de maintenir un environnement de travail sain.



Extracteurs de fumées portables et mobiles

Nederman
Fume Eliminator GoMax

Bras et hottes d'extraction

Les extracteurs de fumées portables et mobiles sont des solutions couramment utilisées pour capturer les fumées à la source, tout en offrant la flexibilité nécessaire pour être déplacés entre les postes de travail ou dans l'usine, afin de renvoyer un air pur dans l'espace de travail. Grâce à leur polyvalence et à leurs nombreuses configurations possibles, ces solutions constituent un excellent choix pour les cellules de soudage manuelles comme automatisées.

Sur torche (Haute dépression)

Fume Eliminator

Le Fume Eliminator (FE) est un extracteur de fumées portable monté sur torche, conçu pour des applications légères et pour un seul soudeur. Il est doté d'une grande poignée ergonomique facilitant son transport. Le modèle FE860 offre un débit d'air réglable afin de s'adapter aux besoins de la torche, un système d'alerte de surveillance du flux d'air ainsi qu'un démarrage/arrêt automatique pour une sécurité et une productivité accrues.

Fume Eliminator GoMax

Le FE GoMax est un extracteur de fumées compact et mobile, conçu pour l'extraction sur torche dans les applications de soudage manuelles comme robotiques. Capable de prendre en charge jusqu'à deux points d'extraction, il s'intègre facilement aux postes de soudage et aux robots afin de permettre un fonctionnement automatisé et synchronisé.

Aspiration locale

FilterCart+

Le FilterCart+ est conçu pour les applications de captation de fumées légères à intermittentes. Sa conception compacte et légère facilite son déplacement et son positionnement à l'intérieur des cabines de soudage. Les modèles avancés intègrent des technologies et des fonctionnalités permettant de surveiller les performances et de simplifier l'utilisation et la maintenance au quotidien.

FilterBox

Le FilterBox est une solution polyvalente destinée aux opérations de soudage en production, équipée d'accessoires permettant de répondre à une grande variété de besoins et d'exigences. Il est doté d'un système intégré de nettoyage du filtre qui régénère ce dernier afin de maintenir le débit d'air et l'efficacité de la captation des fumées. Configurable selon le processus de production, il propose des fonctions de surveillance du flux d'air et de la durée de vie du filtre, ainsi que des options d'automatisation visant à améliorer la productivité.

MFS Filter Kits

MFS, Système de filtration modulaire, Les kits de filtration MFS constituent un extracteur de fumées mural modulaire et économique, conçu pour des applications légères et intermittentes. Les ventilateurs se fixent directement sur le châssis du filtre, offrant ainsi une installation simple et un encombrement nul. Des filtres à haute efficacité (HEPA) et des filtres à charbon sont également disponibles.

Les bras d'extraction constituent l'interface principale entre le soudeur et le système d'extraction des fumées, ce qui rend leur conception, leur qualité et leurs performances essentielles pour une captation fiable et efficace. Les bras d'extraction Nederman, parmi les meilleurs de leur catégorie, sont conçus pour maintenir la productivité des soudeurs en conservant leur position de manière stable et en offrant une large zone de captation, réduisant ainsi le besoin d'ajustements fréquents.

Gamme complète pour une capture efficace à la source



Bras standard

Bras d'extraction des fumées léger et économique.



Bras Original

Bras d'extraction avec une hotte de captation optimisée et une poignée facilitant le positionnement.



Bras télescopique

Bras d'extraction pivotant et extensible, idéal pour les espaces de travail restreints.



NEX MD

Design amélioré avec un meilleur contrôle des mouvements, un débit d'air étendu et une plage de températures élargie, adapté aux applications



NEX HD

Conçu pour les applications les plus exigeantes en fumées et poussières, avec un design amélioré qui augmente la zone de captation, le débit d'air et la plage de températures.



Hottes magnétiques Hi-Vac

Accessoire optionnel pour l'extraction Hi-Vac, pouvant être fixé près de la soudure pour une capture à la source. Utile dans les espaces confinés, avec des cobots ou pour les applications où l'extraction sur torche n'est pas

Accessoires

Les bras d'extraction Nederman peuvent être équipés de divers accessoires permettant de couvrir de plus grandes distances, d'options d'automatisation qui augmentent la productivité et l'efficacité énergétique, d'un éclairage amélioré pour mieux voir le travail, ainsi que d'une sécurité renforcée grâce au contrôle des étincelles. Cette gamme d'options permet à nos bras d'extraction de s'adapter aux besoins spécifiques de chaque client.

Bras d'extension



Commandes d'automatisation



Hotte modulaire



Interrupteurs et kits d'éclairage pour hottes



Gestion des étincelles

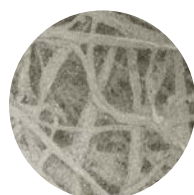


Solutions configurées

Chez Nederman, nous concevons et fournissons des systèmes complets et personnalisés d'extraction des fumées qui protègent les soudeurs, maintiennent la productivité et garantissent la conformité aux normes en vigueur. Qu'il s'agisse de solutions intégrées à la torche ou de traitement de l'air ambiant, nous concevons des systèmes dotés de technologies prêtes pour l'avenir – le tout auprès d'une source unique.

Construit pour la performance. Conçus pour vous.

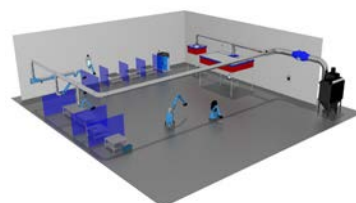
Nederman conçoit des systèmes d'extraction des fumées de soudage clé en main offrant des performances mesurables – un air plus pur, une plus grande efficacité et une réduction des interruptions opérationnelles. Chaque solution est conçue autour des besoins uniques de votre site, de votre personnel et de vos objectifs de production. Un média filtrant en nanofibres, offrant une filtration supérieure, à la technologie IntelliPULSE™ pour un nettoyage efficace des filtres, en passant par Insight Control pour une visibilité en temps réel du système, nos technologies intelligentes travaillent de concert pour maximiser le temps de fonctionnement et garantir la conformité. Nous utilisons un logiciel, de propriété exclusive, pour concevoir et configurer les systèmes avec précision et rapidité – assurant que nos solutions sont à la fois techniquement fiables et parfaitement adaptées à votre activité.



Média filtrant en nanofibres



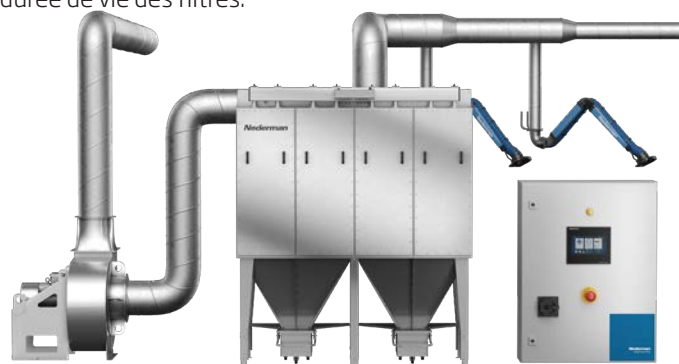
Plateforme d'automatisation Insight Control



Conception numérique du système via Nederman Pro Quote

MCP SmartFilter

Le MCP SmartFilter établit une nouvelle référence en matière de collecte des fumées et des poussières dans les environnements de soudage et de découpe thermique. Conçu avec une architecture modulaire et une technologie avancée de nettoyage par impulsions inversées, il garantit des performances puissantes et continues, même dans les applications les plus exigeantes – notamment sur les tables de découpe laser et plasma. Disponible en version entièrement configurable ou en solution prête à l'emploi (MCP-GO), le système s'installe facilement et fonctionne en toute simplicité. Grâce à sa surveillance intelligente intégrée, le MCP SmartFilter vous informe en temps réel sur les performances du système, vous aidant à optimiser le débit d'air, réduire les temps d'arrêt et prolonger la durée de vie des filtres.



MCP SmartFilter system



Modèles MCP-GO plug-n-play

Solutions Centralisées à Haute Dépression

Les extracteurs de fumées à haute dépression Nederman sont conçus pour une captation efficace et performante directement à la torche, sur plusieurs postes de soudage – qu'ils soient manuels, robotisés ou automatisés. Parfaitement adaptés aux lignes de production, cabines de soudage et cellules intégrées, ils assurent des performances constantes dans les environnements où une extraction précise, montée sur l'outil, est essentielle. Grâce à leurs configurations flexibles, ces systèmes prennent en charge une large gamme de procédés de soudage et conviennent aussi bien aux nouvelles installations qu'aux mises à niveau de systèmes existants.



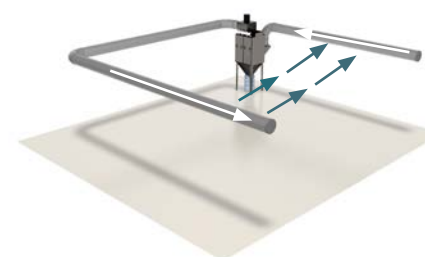
PAK-M



FlexPAK



FlexFilter



Filtration de l'air ambiant

Lorsque la captation à la source n'est pas envisageable – par exemple à proximité de grandes pièces soudées, de ponts roulants ou dans des zones de production ouvertes – les systèmes de filtration d'air ambiant offrent une alternative efficace. Ces systèmes créent des flux d'air contrôlés qui aspirent les fumées, les filtrent, puis renvoient un air propre dans l'espace de travail. Les unités peuvent fonctionner de manière indépendante ou être installées en réseau afin d'optimiser les schémas de circulation d'air, améliorant ainsi significativement la qualité de l'air dans l'ensemble de l'installation.

LCP SmartFilter

Le LCP SmartFilter est conçu pour les environnements de soudage et de découpe thermique à grande échelle, caractérisés par des volumes élevés de fumées et des temps de fonctionnement prolongés. Idéal pour les secteurs de la fabrication lourde, de la construction métallique et de la production à haut débit, il offre une capacité d'extraction élevée sur de vastes zones de travail. Grâce à sa conception modulaire, le LCP SmartFilter s'adapte facilement à l'évolution des besoins de production, garantissant une solution flexible et évolutive à long terme.



Façonner l'avenir de l'air pur

Nederman accompagne les fabricants avec des plans de service, une automatisation intelligente et des services connectés qui renforcent la sécurité, l'efficacité et le contrôle.

Une maintenance intelligente adaptée à vos besoins

L'entretien régulier des systèmes de collecte de fumées et poussières est essentiel pour protéger les travailleurs, réduire les risques d'incendie et favoriser la durabilité. Pour accompagner ses clients à chaque étape de leur parcours de service, Nederman propose la plateforme myAir, flexible et évolutive.

La plateforme myAir est conçue pour répondre à une large variété de besoins – des inspections et maintenances traditionnelles sur site aux solutions numériques avancées de surveillance et de filtres intelligents. Que le client préfère une approche manuelle ou souhaite tirer parti des données en temps réel grâce à Nederman Insight, myAir s'adapte parfaitement à ses objectifs opérationnels.

Grâce à cette plateforme complète, les clients peuvent anticiper les problèmes liés aux filtres, prolonger la durée de vie des équipements et améliorer leur efficacité globale – selon leurs propres modalités.

Surveillance numérique et données pour systèmes neufs et existants

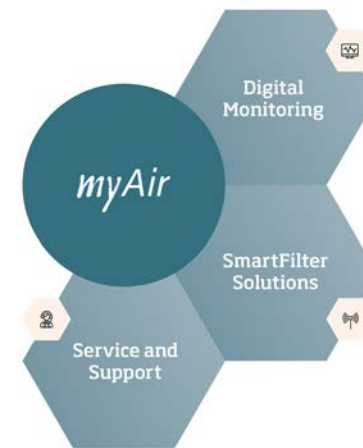
Évitez les arrêts imprévus, réduisez les coûts de maintenance et augmentez votre productivité grâce aux solutions connectées de Nederman. Notre plateforme numérique surveille en continu les performances des extracteurs de fumées, les émissions et les paramètres opérationnels – le tout centralisé dans une interface unique. Des tableaux de bord en temps réel, personnalisables et accessibles à distance depuis n'importe quel navigateur web, offrent des rapports automatisés, des alertes et des notifications via le cloud ou intégrées aux systèmes de gestion technique (GTB). Adaptée aussi bien aux nouvelles installations qu'aux systèmes de collecte de poussières existants, cette solution vous assure un contrôle optimal et une gestion proactive de vos équipements.



Nederman Insight offre des tableaux de bord personnalisables, des notifications en temps réel et des rapports automatisés pour une meilleure visibilité et un contrôle optimisé du système.

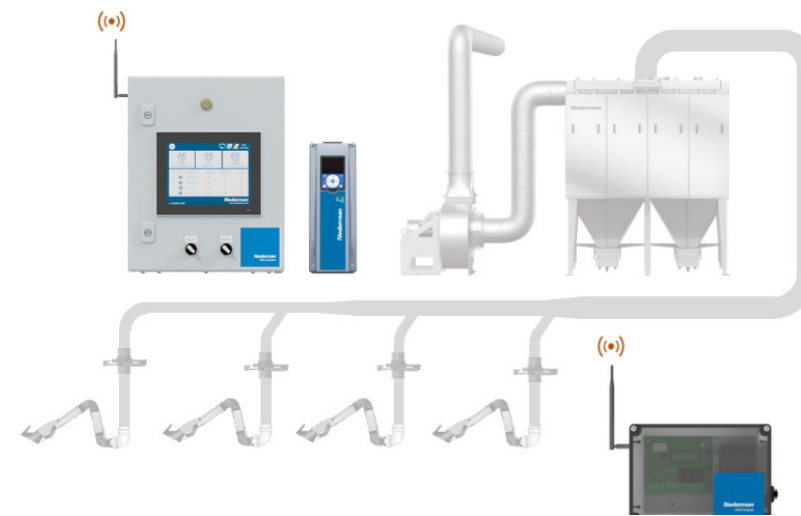


Installez facilement Insight Monitor sur n'importe quel extracteur de fumées et commencez à transmettre les données de performance à Nederman Insight ou à votre système de gestion technique (GTB) existant.



Un débit d'air plus intelligent, des économies plus grandes

Nederman SAVE optimise la performance des systèmes d'extraction de fumées et poussières, qu'ils soient neufs ou déjà installés. En exploitant les données machine et process en temps réel, SAVE ajuste automatiquement les registres pour réguler précisément le débit d'air. Cette gestion fine garantit une extraction efficace des polluants et un transport sécurisé des matériaux tout au long du réseau de gaines. Le résultat : une consommation d'énergie réduite, un risque diminué lié aux poussières combustibles, une capacité opérationnelle accrue et une maintenance allégée – faisant de SAVE une amélioration indispensable pour toute opération de fabrication métallique.



SAVE surveille le process et assure le débit d'air minimum nécessaire pour des performances optimales. Sa communication sans fil facilite son installation et son exploitation.

” Nous avons constaté des économies d'énergie substantielles sur notre système d'extraction et un retour sur investissement complet en seulement 18 mois, voire moins en incluant l'amélioration de l'efficacité de production grâce aux données collectées.

Directeur Général – Jost, Hongrie
Fabricant mondial de composants pour camions et remorques



Une expertise et un savoir-faire de confiance

Fort de plus de 80 ans d'expérience, Nederman est un leader reconnu dans l'extraction des fumées de soudage. Nos solutions personnalisées, soutenues par une large gamme de produits et une expertise approfondie du secteur, garantissent un air pur dans toute votre installation – optimisé pour la sécurité, la conformité et la performance.



Pionnier de l'extraction des fumées de soudage robotisée

À mesure que le soudage automatisé continue de se développer, les exigences en matière d'extraction efficace des fumées augmentent également. Les systèmes de soudage robotisés génèrent des fumées concentrées et en grande quantité, nécessitant une capture précise et fiable afin de maintenir la qualité de l'air et d'assurer la sécurité des travailleurs. Les solutions d'extraction avancées de Nederman sont conçues pour relever ces défis – garantissant conformité, efficacité et protection, même dans les environnements automatisés les plus exigeants.

Que vous intégriez des robots industriels, des cobots collaboratifs ou des postes de travail entièrement automatisés, Nederman propose des solutions intelligentes et évolutives conçues pour une intégration fluide avec les systèmes robotiques. Nos unités d'extraction peuvent communiquer directement avec les robots de soudage afin d'automatiser l'extraction en fonction de l'activité de soudage – garantissant ainsi des performances optimales, une efficacité énergétique accrue et une intervention minimale de l'opérateur. Des unités de captation à la source compactes et d'un contrôle intelligent du flux d'air jusqu'à la surveillance en temps réel via Nederman Insight, nous aidons les fabricants à pérenniser leurs opérations grâce à des technologies d'air pur conçues pour l'Industrie 4.0.



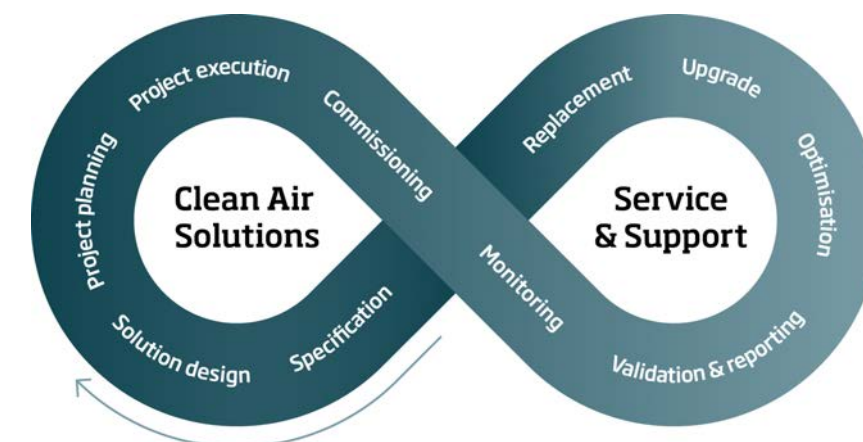
Confinement local d'une cellule de soudage robotisée avec MCP-GO et



Extraction des fumées à la torche pour un poste de travail cobot avec FE GoMax

La Compagnie de l'Air Propre

Nederman propose une approche complète des solutions d'air pur pour les professionnels de la transformation des métaux. Nous nous considérons comme un véritable partenaire des opérations de nos clients et nous nous engageons à les aider à atteindre un avenir productif, rentable et durable. C'est pourquoi nous offrons des solutions complètes et clés en main, allant de la conception du système jusqu'à son exploitation et sa maintenance, afin de garantir un système de collecte des poussières efficace, sûr et performant.



” Pour nous, il a été très précieux de travailler avec un partenaire unique capable de fournir une solution couvrant tous les aspects techniques dont nous avons besoin.

VTI Bruges Campus
Welding Technical School





Nederman

La Compagnie de l'Air Propre

Nederman est une entreprise de technologies environnementales et un leader mondial de la filtration de l'air industriel, dédiée à l'extraction, au transport et au nettoyage de l'air afin de rendre la production industrielle plus efficace, plus sûre et plus durable. Grâce à des produits, des solutions et des services de pointe, associés à des technologies IoT innovantes, nous surveillons et optimisons les performances tout en validant la conformité des émissions, afin de protéger les personnes, la planète et la production.